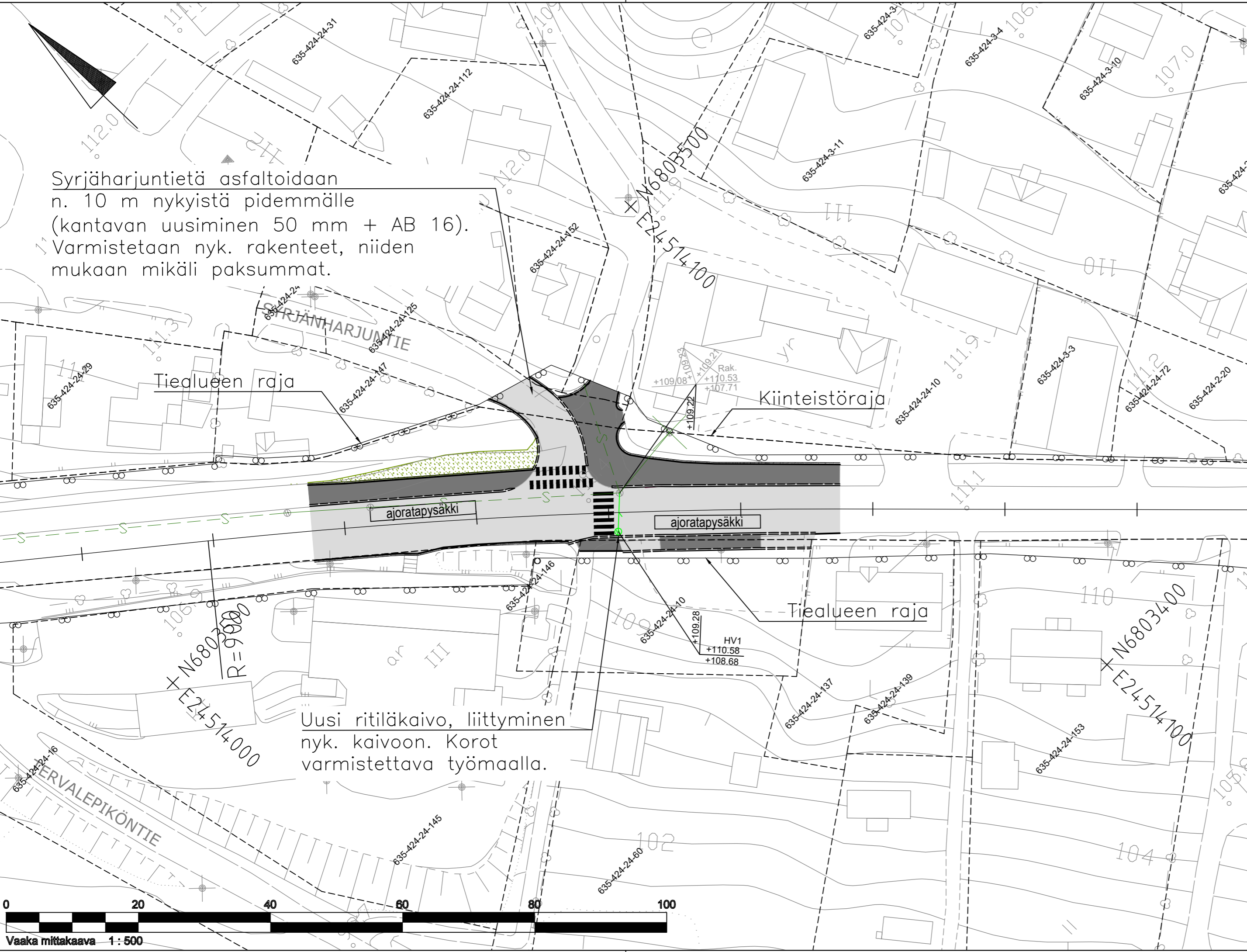


\\firm200ser01\projects\1500\316276\_Onkkaalantien\_ ja\_Keskustien\_KS\_RS\_PS\4\_Tuote\43\_Tuote\1-10\_Suunnitelmapakartat.dwg






Syrjäharjuntietä asfaltoidaan n. 10 m nykyistä pidemmälle (kantavan uusiminen 50 mm + AB 16). Varmistetaan nyk. rakenteet, niiden mukaan mikäli paksummat.

Uusi ritiläkaivo, liittyminen nyk. kaivoon. Korot varmistettava työmaalla.



**Merkintöjen selitykset:**

-  Reunatukiliinja
-  Madallettu reunatukiliinja
-  Tiealueen raja
-  Kiinteistöraja
-  Uusi hulevesiviemäri
-  Nyk. hulevesiviemäri
-  Uusi ritiläkaivo
-  Nyk. ritiläkaivo
-  Nyk. kaivo
-  Asfaltti, ajorata
-  Asfaltti, jalankulku- ja pyöräilyväylä
-  Maisemanurmi 1
-  Sorapiennar

Merkki	Muutos	Pvm	Suunn.	Tark.
Hankkeen nimi				
Onkkaalantien ja Keskustien parantaminen, RS				
Piirustuksen sisältö				
Suunnitelmapakartta Syrjäharjuntien liittymä				
 WSP WSP Finland Oy Kelloportinkatu 1D 33100 Tampere		 Elinkeino-, liikenne- ja ympäristökeskus Yliopistonkatu 38, PL 297 33101, Tampere		 Pätkäneen kunta Tekniset palvelut Keskustie 1 36500 Pätkäne
21.4.2023	Hyv. Valtteri Brotherus Tark. Matti Eriksson Suun. Tuomas Cajanus	21.4.2023	Hyv. Antti Laine	21.4.2023 Hyv. Harri Apell
Tierekisteritunnus 13982/2/1590-1665	Koordinaattijärjestelmä Korkeusjärjestelmä	ETRS GK24 N2000	Mittakaava 1:500	Piir.nro R3/1