



KANKAANMAAN TEOLLISUUSALUEEN LAAJENNUS

Asemakaavan osallistumis- ja arviointisuunnitelma (OAS)

31.8.2023



MISTÄ ON KYSE?

Pälkäneen kunta aloittaa asemakaavan laatimisen nykyisen Kankaanmaan teollisuusalueen pohjoispuolella.

Kunnan tavoitteena on tukea elinvoimaansa kaavoittamalla uusia teollisuus- ja yritystontteja hyvien kulkuyhteyksien varrelle.

MIKÄ OSALLISTUMIS- JA ARVIINTISUUNNITELMA?

Osallistumis- ja arviointisuunnitelma eli OAS on kaavahankkeen yleisesite, jossa kerrotaan, miksi kaava laaditaan, miten kaavoitus etenee ja missä vaiheessa siihen voi vaikuttaa.

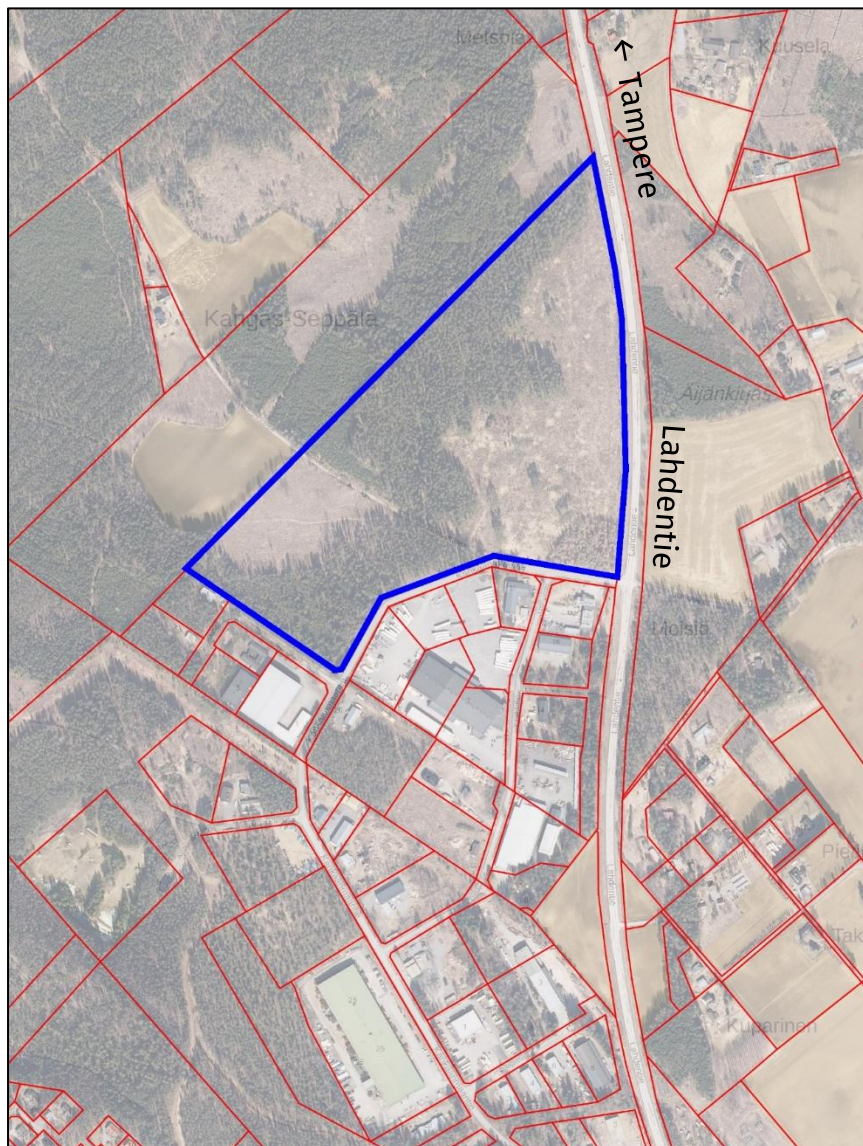
OAS:sta, kuten muistakin kaavoituksen aikana nähtävillä pidettävistä aineistoista voi antaa palautetta sähköpostitse palkane@palkane.fi tai kirjeitse:

Pälkäneen kunta, kirjaamo
Keskustie 1
36600 Pälkäne

Lisätietoja:

Aarni-Pekka Jakonen
Maankäytön suunnittelija, Pälkäneen kunta
aarni-pekka.jakonen@palkane.fi , p. 040 737 5390

SIJAINTI, RAJAUS JA MAANOMISTUS



Asemakaavoitettava alue sijaitsee Onkkaalan kirkonkylän pohjoispuolella Lahdentien varrella. Alue rajautuu etelästä Kankaanmaantiehen ja Verstastiehen, Isokaarentie kulkee sen läpi. Suunnittelualue on Pälkäneen kunnan omistuksessa. Suurin osa suunnittelualueesta on iältään vaihtelevaa talousmetsää.

KAAVAN ALOITE JA TAVOITE

Asemakaavan laatiminen on aloitettu Pälkäneen kunnan aloitteesta.

Asemakaavan tavoitteena on kaavoittaa uusia teollisuus- ja yritystontteja hyvien kulkuyhteyksien varrelle. Kunta on vuoteen 2025 tähtäävässä maankäytön kehityskuvassaan ottanut yhdeksi kärkitoimenpiteikseen teollisuusalueiden kehittämisen monipuolisella tonttitarjonnalla. Maankäytön kehityskuvassa nyt kaavoitettava alue on tunnistettu uudeksi yritysalueeksi.

ARVIOITAVAT VAIKUTUKSET JA SELVITYKSET

Asemakaavan tulee aina perustua riittäviin tutkimuksiin ja selvityksiin, jotta sen välittömiä ja välillisiä vaikutuksia seuraaviin asioihin voidaan arvioida:

- 1) ihmisten elinoloihin ja elinympäristöön;
- 2) maa- ja kallioperään, veteen, ilmaan ja ilmastoon;
- 3) kasvi- ja eläinlajeihin, luonnon monimuotoisuuteen ja luonnonvaroihin;
- 4) alue- ja yhdyskuntarakenteeseen, yhdyskunta- ja energiatalouteen sekä liikenteeseen;
- 5) kaupunkikuvaan, maisemaan, kulttuuriperintöön ja rakennettuun ympäristöön;
- 6) elinkeinoelämän toimivan kilpailun kehittymiseen.

Arvioinnissa käytetään olemassa olevia selvityksiä ja laaditaan kaavoituksen aikana tarvittaessa uusia.

Tässä asemakaavassa huomioitavia ovat erityisesti vaikutukset ympäristöön ja luontoon, yhdyskuntarakenteeseen sekä elinkeinoelämän toimivaan kilpailuun.

OSALLISET

Asemakaavan osallisia ovat:

- Kaava-alueen maanomistajat ja rajanaapurit
- Viranomaiset
 - Pirkanmaan ELY-keskus
 - Pirkanmaan pelastuslaitos
 - Pirkanmaan maakuntamuseo
 - Pirkanmaan liitto
- Pälkäneen:
 - rakennus- ja ympäristöjaosto
 - tekninen lautakunta
 - elinvoimalautakunta
- Alueen infrastruktuurin operaattorit

- Muut yhdistykset ja yhteisöt ja tahot, joiden oloihin kaava saattaa huomattavasti vaikuttaa. Osallisia ovat myös kaikki alueen kehittämisestä kiinnostuneet kuntalaiset.

KAAVOITUKSEN KULKU JA OSALLISTUMINEN

Kaavoituksen kulkua voi missä tahansa kaavavaiheessa seurata Pälkäneen kunnan verkkosivuilta osoitteesta: palkane.fi/asuminen-ja-ymparisto/kaavoitus/vireilla-olevat-kaavat/asemakaavat-

Kaavavaiheet lyhyesti:



1. Kaavan vireilletulo

- Laaditaan OAS ja asetetaan se nähtäville vähintään 30 vuorokauden ajaksi.
 - **Nähtävillä olevasta aineistosta voi antaa palautetta vapaamuotoisesti.**
 - Nähtävillä olevasta aineistosta pyydetään tarvittavat viranomaisten ja muiden tahojen lausunnot.

2. Kaavaluonnos

- Laaditaan kaavaluonnos edellisen vaiheen palautteen ja muiden lähtötietojen pohjalta.
- Asetetaan kaavaluonnos liitteineen nähtäville vähintään 30 vuorokauden ajaksi.
 - **Nähtävillä olevasta aineistosta voi antaa mielipiteensä.**
 - Nähtävillä olevasta aineistosta pyydetään tarvittavat viranomaisten ja muiden tahojen lausunnot.

3. Kaavaehdotus

- Laaditaan kaavaehdotus kaavaluonnoksen ja siitä saadun palautteen pohjalta.
- Asetetaan kaavaehdotus liitteineen nähtäville vähintään 30 vuorokauden ajaksi.
 - **Nähtävillä olevasta aineistosta voi antaa kirjallisen muistutuksen.**
 - Nähtävillä olevasta aineistosta pyydetään tarvittavat viranomaisten ja muiden tahojen lausunnot.

4. Kaavan hyväksyminen

- Kaavaan voidaan tehdä saadun palautteen perusteella vähäisiä muutoksia ennen sen hyväksymistä. Isommista muutoksista laaditaan uusi kaavaehdotus ja toistetaan nähtävilläolo.
- Kunnanvaltuusto päättää valmiin kaavan hyväksymisestä.
- Kunnanvaltuuston päätöksestä on mahdollista valittaa hallinto-oikeuteen 30 vuorokauden sisällä päätöksestä.
- Mikäli päätöksestä ei valiteta, kuulutetaan kaava lainvoimaiseksi.

Nähtävillä olojen lisäksi voidaan tarvittaessa järjestää esimerkiksi yleisötilaisuuksia. Osallistua voi jokaisessa kaavaprosessin vaiheessa. Asiakirjat ovat nähtävillä jokaisessa kuulemisvaiheessa Pälkäneen kunnan verkkosivuilla sekä kunnanvirastolla (Keskustie 1, 36600 Pälkäne).

TIEDOTTAMINEN

Kun OAS, kaavaluonnos tai kaavaehdotus asetetaan nähtäville, julkaistaan siitä kuulutus kunnan verkkosivuilla ja Sydän-Hämeen lehdessä. Lisäksi alueen maanomistajia ja rajanaapureita tiedotetaan kirjeitse.

Kaavan hyväksymispäätös, kuten muutkin kunnanhallituksen ja -valtuuston päätökset, on nähtävissä verkossa, kunnan tietopalvelussa. Siitä tiedotetaan erikseen vain sitä kirjallisesti pyytäneitä.

Kaavan tultua lainvoimaiseksi valmis kaavamateriaali löytyy kunnan karttapalvelusta osoitteesta: palkane.karttatiimi.fi



Aarni-Pekka Jakonen
Maankäytön suunnittelija, Pälkäneen kunta
aarni-pekka.jakonen@palkane.fi , p. 040 737 5390

